

## Seminário e-PING Áreas de Integração para o Governo Eletrônico

### Apresentação 4: “A e-PING RIO”

Iniciativa desenvolvida pelo IPLANRIO, já apresenta resultados positivos em termos de maior interoperabilidade e governança corporativa, envolvendo órgãos e entidades no município do Rio de Janeiro.



**Comunidade Áreas de Integração**  
para Governo Eletrônico - GT 5



# POLÍTICAS DE TIC

E-PINGRIO 2013

# E-PINGRIO 2013

- ▣ Cenário atual de TIC
- ▣ Propósito
- ▣ Segmentos
- ▣ Governança
- ▣ Catálogo
- ▣ Próximos Passos



# Cenário atual de TIC

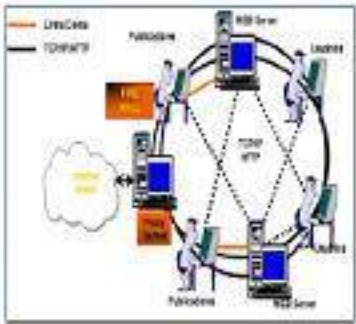
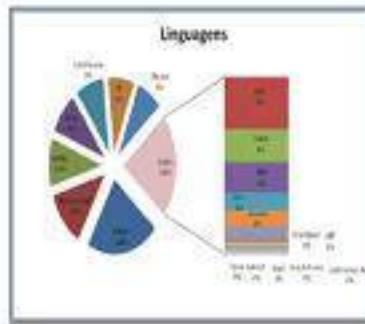
## IPLANRI

28 Secretarias  
7 Subprefeituras  
7 Empresas  
3 Autarquias  
6 Fundações

0

51

Órgãos





# Propósito

- Definir as condições para interação entre vários serviços eletrônicos oferecidos pela Prefeitura do Rio de Janeiro com as demais esferas de governo e da sociedade em geral.
- Explicitar um conjunto mínimo de políticas e especificações técnicas que orientam o uso da Tecnologia da Informação e Comunicação (TIC)



**Arquitetura de  
Padrões Tecnológicos  
e de  
interoperabilidade da  
Prefeitura da Cidade  
do Rio de Janeiro  
(e-PINGRIO)**

(e-PINGRIO)

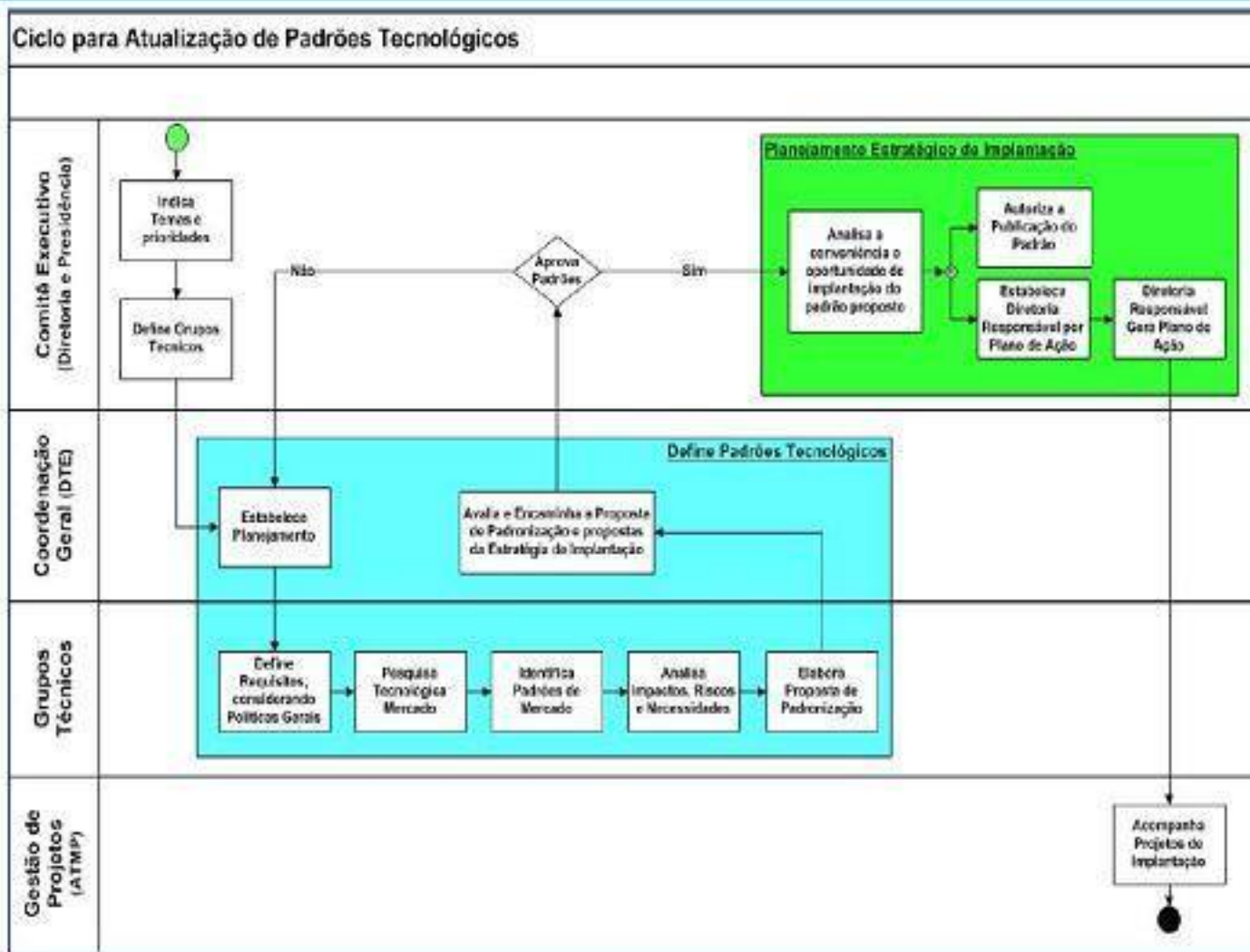
# Segmentos

A arquitetura e-PINGRIO está dividida em políticas gerais e especificações técnicas segmentadas em seis áreas temáticas definidas para:

- Interoperabilidade,
- Gerenciamento de informações
- Convergência tecnológica

- **Interconexão** - Comunicação de dados
- **Segurança de TIC**
- **Dispositivos de Acesso** - Dispositivos utilizados pelos usuários
- **Organização e Intercâmbio de Informações** - Arquitetura de informação
- **Arquitetura de Soluções** - Padrões relacionados ao desenvolvimento de soluções
- **Recursos Tecnológicos** - Recursos instalados no Data Center

# Governança





# Catálogo - Padrões Tecnológicos

**13**  
**Padrões**

**7 Planos de  
Ação**

## SEGMENTO INTERCONEXÃO

[e-PINGRIO - P01001](#) Protocolo de Sincronia de horário local

Portaria "N" Nº202 de 16/05/2013

[e-PINGRIO - P01002](#) Mensageria Instantânea

Portaria "N" Nº203 de 28/06/2013

## SEGMENTO SEGURANÇA (de TIC)

[e-PINGRIO - P02002](#) Segurança de correio eletrônico

Portaria "N" Nº208 de 25/07/2013

[e-PINGRIO - P02001](#) Proteção de estações de trabalho e servidores

Portaria "N" Nº182 de 27/12/2012

## SEGMENTO DISPOSITIVOS DE ACESSO

[e-PINGRIO - P03001](#) Configuração mínima das estações de trabalho

Portaria "N" Nº189 de 17/04/2013

## SEGMENTO ORGANIZAÇÃO E INTERCAMBIO DE INFORMAÇÕES

[e-PINGRIO - P04001](#) Barramento Corporativo de Serviços

Portaria "N" Nº185 de 27/12/2012

## SEGMENTO ARQUITETURA DE SOLUÇÕES

[e-PINGRIO - P05001](#) Interface Sistemas Web

Portaria "N" Nº183 de 27/12/2012

[e-PINGRIO - P05001](#) Anexo da Portaria

## SEGMENTO RECURSOS TECNOLÓGICOS

[e-PINGRIO - P06001](#) Sistemas Operacionais Servidores -

Portaria "N" Nº178 de 25/10/2012

[e-PINGRIO - P06003](#) Sistemas de Gerenciamento de Banco de Dados

Portaria "N" Nº184 de 27/12/2012

[e-PINGRIO - P06004](#) Rede Privada Virtual

Portaria "N" Nº213 de 06/12/2013



# Próximos Passos

- Novos Padrões focados em arquiteturas
  - Padrões relacionados ao desenvolvimento de soluções tecnológicas
  - Previsão de 12 padrões até 2015
- Implementação dos Planos de Ação
  - Priorização das equipes na execução dos planos de ação
- Revisão dos padrões já instituídos
  - Monitoramento
  - Auditoria
  - Aprimoramento

# CONTATO

## **Marcia Lima**

Diretora de Tecnologia

marcia.lima@iplanrio.rio.rj.gov.br

<http://www.rio.rj.gov.br/web/iplanri>

0

## Seminário e-PING Áreas de Integração para o Governo Eletrônico

### Apresentação 4: “A e-PING RIO”

Iniciativa desenvolvida pelo IPLANRIO, já apresenta resultados positivos em termos de maior interoperabilidade e governança corporativa, envolvendo órgãos e entidades no município do Rio de Janeiro.



**Comunidade Áreas de Integração**  
para Governo Eletrônico - GT 5